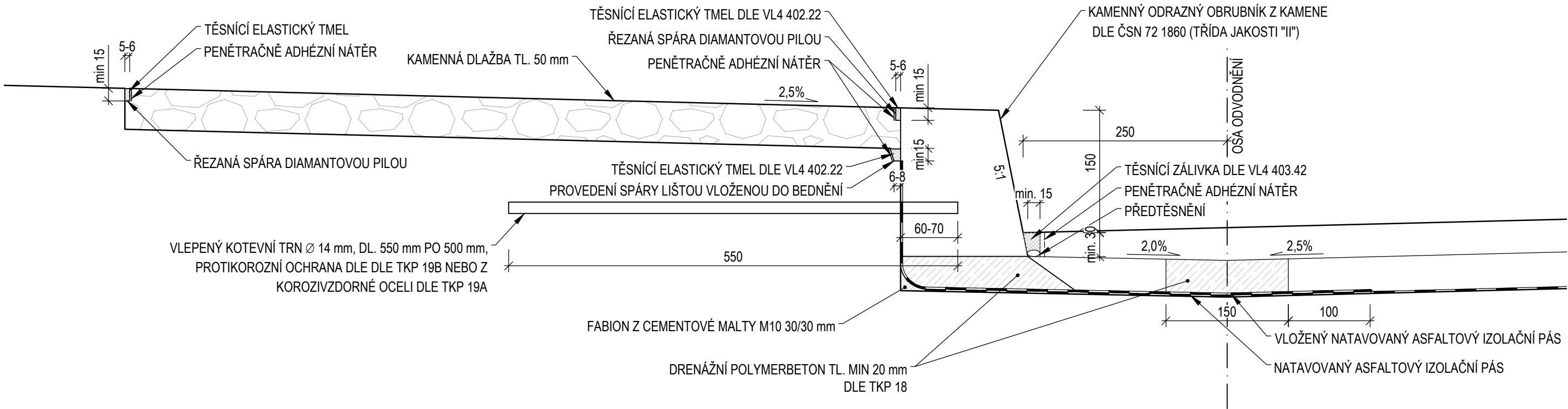


VÝKRES DETAILŮ

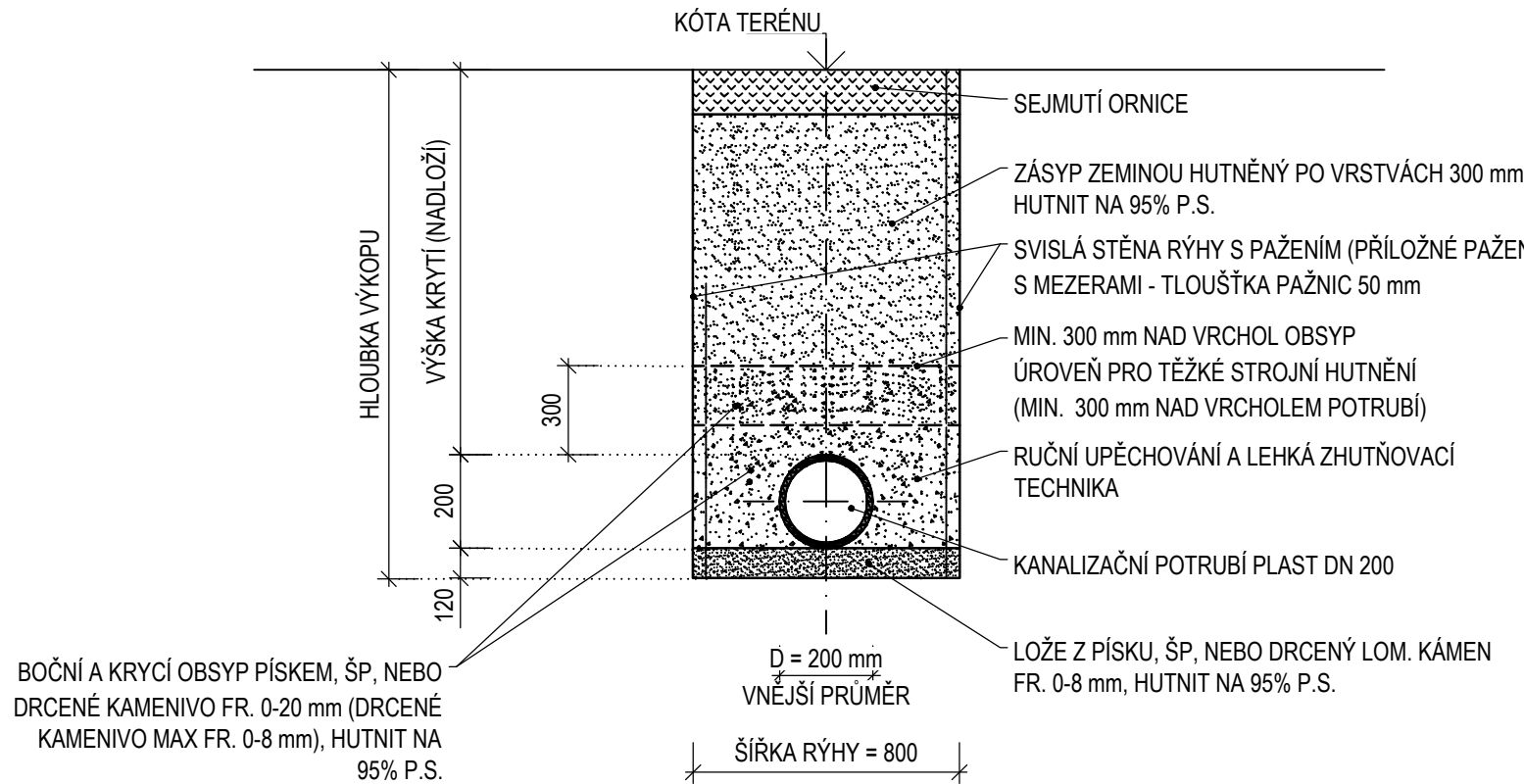
DETAIL PROVEDENÍ KAMENNÝCH OBRUBNÍKŮ

M 1 : 5



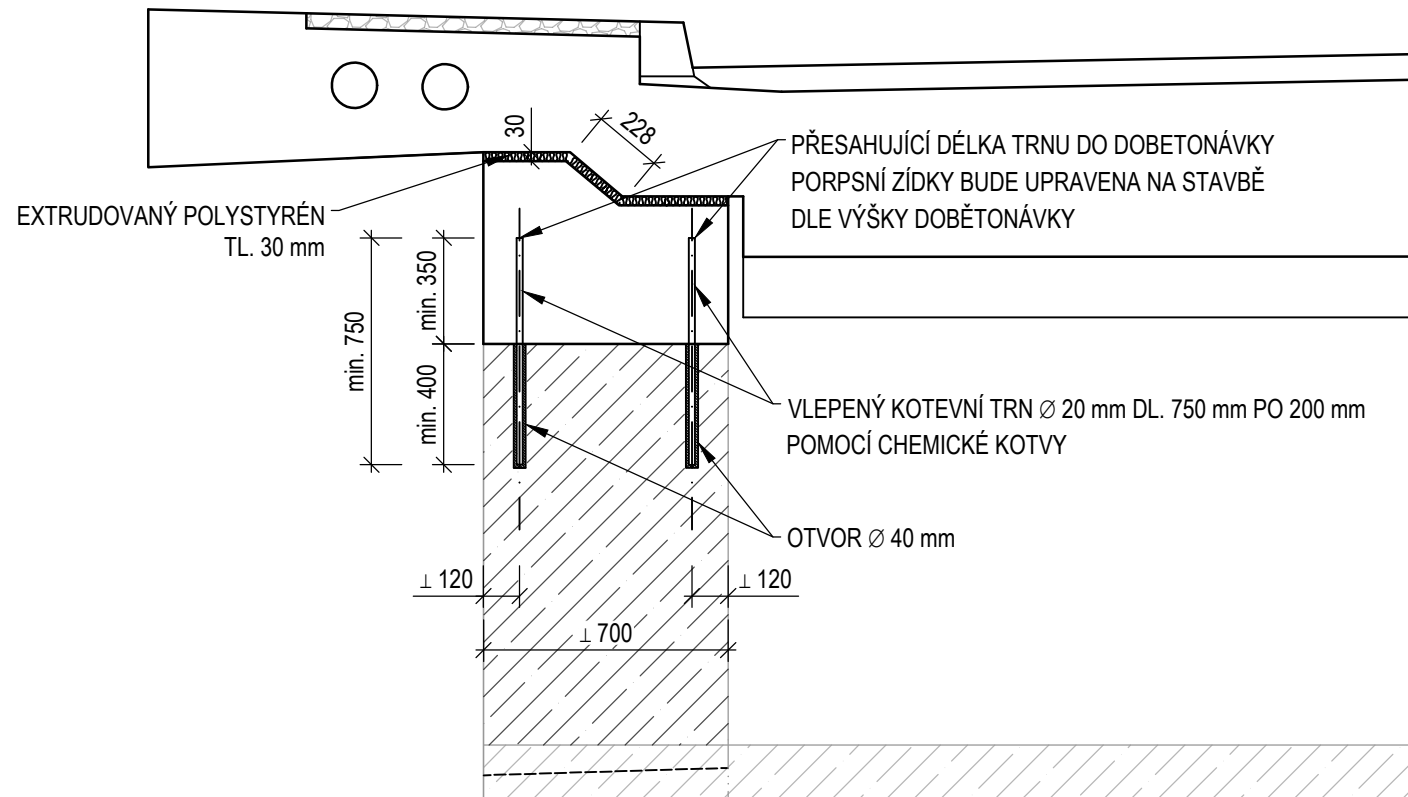
DETAIL ULOŽENÍ POTRUBÍ Z PLASTU VE VOLNÉM TERÉNU

M 1 : 25



DETAIL KOTVENÍ POPRSNÍCH ZDÍ

M 1 : 25



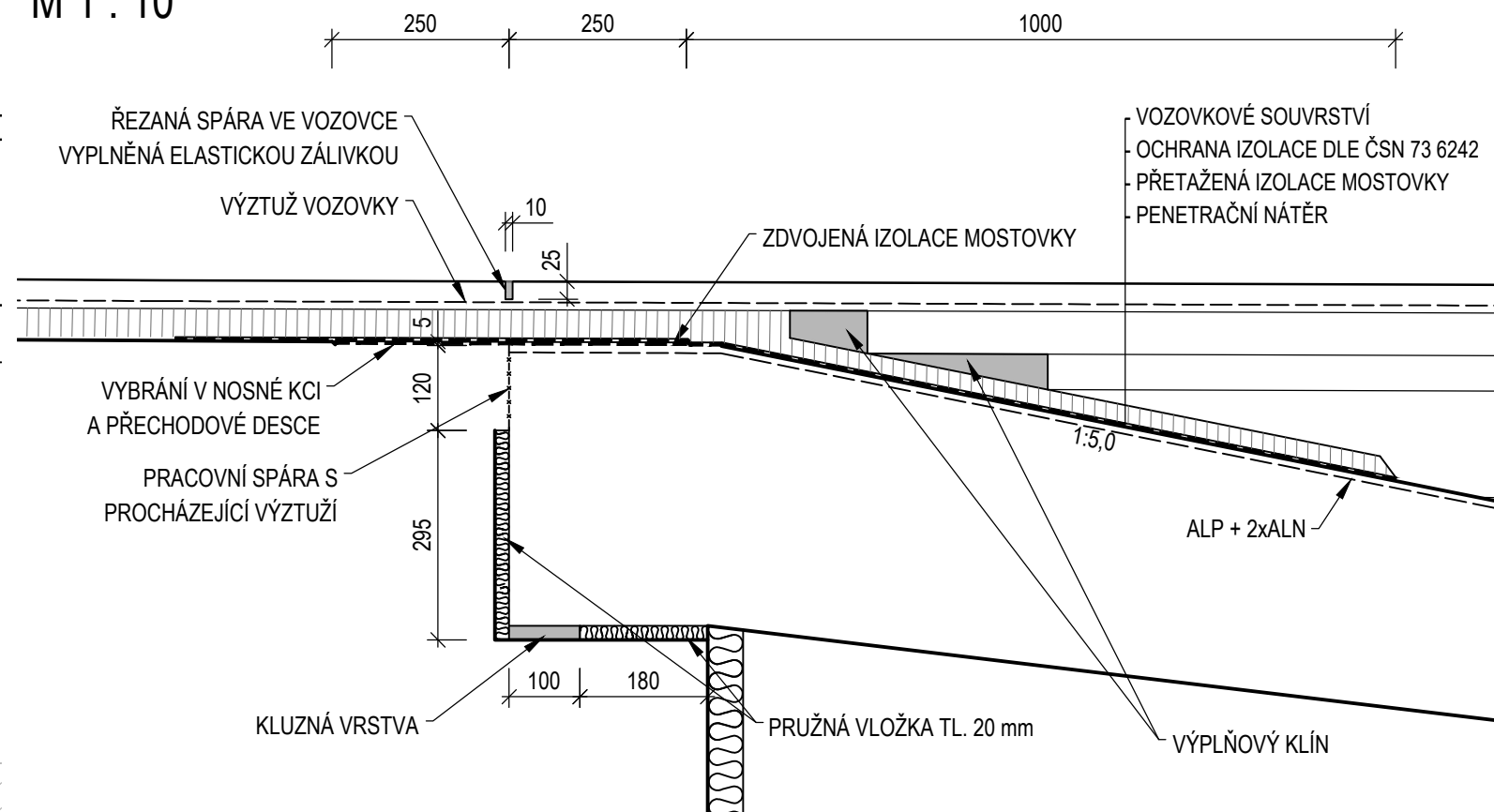
POZNÁMKY - DETAIL PROVEDENÍ KAMENNÝCH OBRUBNÍKŮ:

- IZOLACE MOSTOVKY
 - NA BETONOVÉ DESCE BUDE VYTVOŘEN FABION Z CEMENTOVÉ MALTY M10 30/30 mm DLE ČSN EN 998-2
 - NA MOSTOVCE BUDE PROVEDEN NATAVOVANÝ ASFALTOVÝ IZOLAČNÍ PÁS K FABIONU, NA KTERÝ BUDE PROVEDENA VRSTVA VLOŽENÉHO NATAVENÉHO PÁSU
- KAMENNÝ ODRAZNÝ OBRUBNÍK DLE VL4 402.32
 - PROVEDENÍ VRTŮ DO BETONOVÉ DESKY A OBRUBNÍKŮ
 - KAMENNÝ ODRAZNÝ OBRUBNÍK Z KAMENE DLE ČSN 72 1860 (TRÍDA JAKOSTI "II")
 - PROVEDENÍ DRENÁŽNÍHO POLYMERBETONU MIN. TL. 20 mm DLE TKP 18
 - OSAŽENÍ OBRUBNÍKU VLEPENÍM KOTEVNÍHO TRNU Ø 14 mm, DL. 550 mm PO 500 mm, PROTIKOROZNÍ OCHRANA DLE DLE TKP 19B NEBO Z KOROZIVZDORNÉ OCELI DLE TKP 19A, VLEPENÍ KOTEVNÍCH TRNŮ DO OBRUBNÍKU DLE ČSN EN 1504-6
- DRENÁŽNÍ POLYMERBETON V OSE ODVODNĚNÍ
 - V MÍSTĚ PROVEDENÍ ODVODŇOVACÍCH ODVODŇOVAČŮ BUDE PROVEDENÉ ŽEBRO Z DRENÁŽNÍHO POLYMERBETONU V DÉLCE 0,4 m A ŠÍŘCE 0,6 m, ŽEBRO BUDE PROVEDENO S PŘESAHEM 100 mm POD OBRUSNOU VRSTVU DLE VL4 406.12
- PROVEDENÍ TĚSNĚNÍ SPÁRY MEZI VOZOVKOU A OBRUBNÍKEM DLE VL4 403.42
 - TĚSNĚNÍ SPÁRY MEZI DESKOU A KAMENNÝM OBRUBNÍKEM DLE VL4 402.22
 - PROVEDENÍ PENĚTRAČNĚ ADHÉZNÍHO NÁTĚRU DLE TKP 21 PRO ZVÝŠENÍ PŘILNAVOSTI TMELU
 - VYPLNĚNÍ SPÁRY TĚSNÍCÍM ELASTICKÝM TMELEM DLE ČSN ISO 11600 (F-25-HM-M1p)
- TĚSNĚNÍ SPÁRY V KAMENNÉ DLAŽBĚ DLE VL4 402.22
 - V KAMENNÉ DLAŽBĚ BUDE PROVEDENÁ ŘEZANÁ SPÁRA V MÍSTĚ STYKU S ŘÍMSOU A KAMENNÝM OBRUBNÍKEM
 - PROVEDENÍ PENĚTRAČNĚ ADHÉZNÍHO NÁTĚRU DLE TKP 21 PRO ZVÝŠENÍ PŘILNAVOSTI TMELU
 - VYPLNĚNÍ SPÁRY TĚSNÍCÍM ELASTICKÝM TMELEM DLE ČSN ISO 11600 (F-25-HM-M1p)



DETAIL ULOŽENÍ

PŘECHODOVÉ DESKY

M 1 : 10



SOUŘADNICOVÝ S-JTSK, VÝŠKOVÝ SYSTÉM Bpv

OBJEDNATEL:		ZHOTOVITEL:	
 KRAJSKÁ SPRÁVA A ÚDRŽBA SILNIC STŘEDOČESKÉHO KRAJE p.o. ZBOROVSKÁ 11 150 21 PRAHA 5		 AFRY CZ s.r.o. MAGISTRŮ 1275/13 140 00 PRAHA 4 tel.: +420 277 005 500 www.afry.cz	
HLAVNÍ INŽENÝR PROJEKTU:	ZODPOVĚDNÝ PROJEKTANT:	VYPRACOVAL:	KONTROLOVAL:
Ing. ONDŘEJ JANOTA	Ing. LUKÁŠ ZEMEK	Ing. ZUZANA VÁVROVÁ	Ing. TOMÁŠ KUBÍN
NÁZEV PROJEKTU:			
III/10614 KONOPIŠTĚ, MOST EV. Č. 10614-2 - PD			
ČÁST:	DOKUMENTACE OBJEKTŮ		
STAVEBNÍ OBJEKT:	SO 201 - MOST EV. Č. 10614-2		
PŘÍLOHA:	VÝKRES DETAILŮ		
KRAJ:	STŘEDOČESKÝ KRAJ	ČÁST:	PŘÍLOHA Č.:
DATUM:	11/2023	D.1.2 13.	
STUPEŇ:	PDPS		
MĚŘÍTKO:	1:25		
Č. ZAKÁZKY:	2020/0059	CÍSLO PARE:	